


Форма

УТВЕРЖДАЮ:

И.о. министра лесного хозяйства
и пожарной безопасности
Забайкальского края
 В.В. Шрейдер

02 декабря 2025 год

Акт
лесопатологического обследования N 2025-26-243

лесных насаждений Шилкинское (лесничество)
Забайкальского края (субъект Российской Федерации)

Способ лесопатологического обследования: 1. Визуальный

☐

2. Инструментальный

☒

Место проведения

Участковое лесничество	Урочище (дача)	Квартал	Выдел	Площадь выдела, га	Лесопатологический выдел	Площадь лесопатологического выдела, га
Шилкинское	Лесной фонд бывшего колхоза «1-е Мая»	64	7	45	7(1)	42,0

Лесопатологическое обследование проведено на общей площади 42 га.

Кадастровый номер участка: -
(для участков, предоставленных в постоянное (бессрочное) пользование, аренду)

Документ о праве пользования:

-
(тип документа о праве пользования, дата, номер, вид разрешенного использования лесов)

2. Инструментальное (детальное) обследование лесных насаждений.
(раздел включается в акт, в случае проведения лесопатологического
обследования инструментальным способом)

2.1. Лесничество Шилкинское Участковое лесничество Шилкинское

Урочище Лесной фонд бывшего колхоза «Первое мая» Квартал 64 Выдел 7
Лесопатологический выдел 7(1)

Наличие ограничений или особенностей участка, влияющих на назначение СОМ:
Существует угроза высокой пожарной опасности в лесах и возникновение очагов
вредных организмов.

(отметка о наличии ООПТ, ОЗУ, водоохраной зоны, радиоактивного загрязнения
лесов, угрозы возникновения очагов вредных организмов или пожарной опасности
в лесах).

2.2. Фактическая таксационная характеристика лесного насаждения
соответствует (не соответствует) таксационному описанию (нужное подчеркнуть).
Причины несоответствия: давность лесоустройства, 1988 год, повреждение
насаждений пожаром прошлого года (№118/22 от 02.08.2024г).

Ведомость насаждений с выявленными несоответствиями таксационным
описаниям приведена в приложении 1 к Акту.

2.3. Состояние насаждений:

с нарушенной устойчивостью (средневзвешенная категория состояния $\geq 1,51 \leq$
4,50)

☒

с утраченной устойчивостью (средневзвешенная категория состояния $\geq 4,51$)

☐

устойчивое (средневзвешенная категория состояния $< 1,50$)

☐

2.4. Причины ослабления, повреждения, средневзвешенная категория состояния
насаждения: 864 Устойчивый низовой пожар 1-3 летней давности средней
интенсивности. К ср. нас. = 4,27.

2.4.1. Заселено (отработано) стволовыми вредителями:

Вид вредителя	Порода	Встречаемость заселенных деревьев, % от запаса породы	Встречаемость <u>отработанных</u> деревьев, % от запаса породы	Степень заселения лесного насаждения (слабая, средняя, сильная)
1	2	3	4	5
-	-	-	-	-

2.4.2. Повреждено огнем:

Вид пожара	Порода	Состояние корневых лап		Состояние корневой шейки		Высушивание луба		Обугленность древесины более 1/3 высоты ствола	
		процент повреж- денных огнем корней	процент деревьев с данном поврежде- нием	Обуглен- ность древесины корневой шейки по окружности (1/4; 2/4; 3/4; более 3/4)	процент деревьев с данном поврежд- ением	По окружнос- ти (1/4; 2/4; 3/4; более 3/4)	процент деревьев с данным повреж- дением	По окружно- сти ствола (менее 1/2; более 1/2)	процент деревьев с данном повреж- дением
1	2	3	4	5	6	7	8	9	10
Устойчивый низовой пожар 1-3 летней давности средней интенсивност и	С	более ¾	84	более ¾	84			более ½	84

2.4.3. Поражено болезнями:

Болезнь/возбудитель	Порода	Встречаемость, % от запаса насаждения	Степень поражения лесного насаждения (слабая, средняя, сильная)
1	2	3	4
-	-	-	-

2.5. Выборке подлежит 84 % деревьев (указывается общий % запаса деревьев, подлежащий рубке, от общего запаса насаждения),
в том числе:

без признаков ослабления ___% (причины назначения _____);
ослабленных ___% (причины назначения _____);
сильно ослабленных ___% (причины назначения _____);
усыхающих 41% (причины назначения Пункт 42 приказа Минприроды и экологии РФ от 09.11.2020г. №912 «Об утверждении правил осуществления мероприятий по предупреждению распространения вредных организмов.»); Обугленность древесины корневой шейки более ¾ окружность ствола);
свежего сухостоя 40 %,
свежего ветровала 3 %;
свежего бурелома ___%;
старого сухостоя ___%;
старого ветровала ___%;
старого бурелома ___%.

2.6. Полнота лесного насаждения после уборки деревьев, подлежащих рубке, составит 0.

Критическая полнота для данной категории лесных насаждений и преобладающей породы составляет 0,3.

ЗАКЛЮЧЕНИЕ к инструментальному обследованию участка.

С целью предотвращения негативных процессов, снижения ущерба от их воздействия, назначено:

По результатам ЛПО установлено, что фактическая таксационная характеристика не соответствует таксационному описанию.

Причина несоответствия: давность лесоустройства, повреждение пожаром текущего года

Средневзвешенная категория состояния насаждения – 4,27.

Средневзвешенная категория состояния по породам: Сосна - 4,27.

Оценка биологической устойчивости насаждения – с нарушенной устойчивостью.

Остаточная полнота насаждения после рубки снижается ниже минимальных значений, назначаем сплошную санитарную рубку.

Участковое лесничество	Урочище (дача)	Квартал	Выдел	Площадь выдела, га	Лесопатологический выдел	Площадь лесопатологического выдела, га	Вид мероприятия	Площадь мероприятия, га	Породы	Доля выбираемой древесины по %	Рекомендуемый срок проведения мероприятия
1	2	3	4	5	6	7	8	9	10	11	12
Шилкинское	Лесной фонд бывшего колхоза «1-е мая»	64	7	45	7(1)	42	ССР	42	С	84	24.09.2027

Ведомость временной пробной площади и абрис участка прилагаются (приложение 2 и 3 к Акту).

РЕКОМЕНДАЦИИ по проведению мероприятий, не относящихся к мероприятиям по предупреждению распространения вредных организмов: Меры лесовосстановления.

Дата проведения ЛПО 25.09.2025г.

Дата составления документа 10.10.2025г.

Исполнитель работ по проведению лесопатологического обследования:

Фамилия, имя и отчество (при наличии) Шлямин С.В.

Организация КГСАУ «Забайкаллесхоз»

Должность бригадир Подпись



Телефон 8 (30244) 2-03-56

Ведомость участков леса с выявленными несоответствиями таксационным описаниям

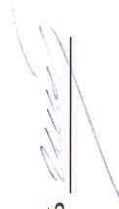
Субъект Российской Федерации Забайкальский край Лесничество Шилкинское
Участковое лесничество Шилкинское Урочище Лесной фонд бывшего колхоза «1-е мая»

Год проведения лесоустройства	Номер квартала	Номер выдела	Площадь выдела, га	Целевое назначение лесов	Категория защитных лесов	ОЗУ	Источник данных	Номер лесопатологическо го выдела	Площадь лесопатологическо го выдела, га	Таксационная характеристика									Заложено пробных площадей		
										состав	порода	возраст, лет	средняя высота, м	средний диаметр, см	тип леса	полнота	бонитет	запас, куб. м/га	количес тво, шт.	Общая площадь га	
1		2	4	5		7	8	9	10		11	12	13	14	15	16	17	18	19	20	21
1988	64	7	45	Эксплуатационные леса	-	-	ТО	-	42	Погибшее насаждение 10С*	9Б10с	Б	35	10	12	РП	0,7	4	60	-	-
											С	С	60	14*	20*	,	0*	-	59*	1	1,68
										Едиичные деревья 10С*		С	60	14*	20*				11*		

Условные обозначения:

ТО - таксационные описания, Ф - фактическая характеристика лесного насаждения, * - акт натурного обследования
Исполнитель работ по проведению лесопатологического обследования:
Фамилия, имя и отчество (при наличии) Шлямин Сергей Владимирович

Подпись



ВРЕМЕННАЯ ПРОБНАЯ ПЛОЩАДЬ N

1.1. Субъект Российской Федерации Забайкальский край Лесничество Шилкинское
Участковое лесничество Шилкинское Урочище Лесной фонд бывшего колхоза «1-е мая»
Квартал 64 Выдел 7 Площадь выдела 45 га
Лесопатологический выдел 7(1) Площадь лесопатологического выдела 42 га

1.2. Метод перече́та:
сплошной, ленты перече́та, круговые площадки постоянного радиуса,
реласкопические площадки (нужное подчеркнуть).
Количество лент/площадок 1 шт.
Размеры площадок (длина x ширина/радиус) 800*21
Размер временной пробной площади: 1,68 га

1.3. Фактическая таксационная характеристика насаждения:
Состав Погибшее насаждение 10С/единичные деревья 10С* возраст 60* лет; тип леса -
полнота 0* бонитет - запас на га 59/11 м³ возобновление отсутствует.

1.4. Номер очага вредных организмов _____
Тип очага вредных организмов: эпизодический, хронический (нужное подчеркнуть).
Фаза развития очага вредных организмов: начальная, нарастания численности, собственно
вспышка, кризис (нужное подчеркнуть).

1.5. Причина ослабления, повреждения насаждения и время: 864 Устойчивый низовой
пожар 1-3 летней давности средней интенсивности
Состояние насаждения: насаждение с нарушенной устойчивостью.
Средневзвешенная категория состояния насаждения: Кср.нас=4,27 (усыхающие лесные
насаждения)

1.6. Назначенные мероприятия сплошная санитарная рубка с оставлением жизнеспособных
деревьев.

Примечание: Деревья 4 категории состояния с наличием прогара корневой шейки более $\frac{3}{4}$
назначены в рубку, на основании пункта 42 приказа Министерства природных ресурсов и экологии
РФ от 09.11.2020 г. № 912 «Об утверждении Правил осуществления мероприятий по
предупреждению распространения вредных организмов». В насаждении заложена пробная площадь
с раскопкой корневой шейки у 102 деревьев породы Сосна. Корневая шейка и корневые лапы
имеют прогар более $\frac{3}{4}$.

Исполнитель работ по проведению лесопатологического обследования:

Фамилия, имя и отчество (при наличии) Шлямин Сергей Владимирович

Подпись _____

Дата составления документа 10.10.2025 г.

ВЕДОМОСТЬ ПЕРЕЧЕТА ДЕРЕВЬЕВ

(для сплошного, ленточного перечета на круговых площадках постоянного радиуса)

Порода: Сосна средневзвешенная категория состояния 4,27

Ступени толщины, см	Количество деревьев по категориям состояния, шт.																Всего	
	1		2		3		4		5		5 (а, б, в)			5 (г, д, е)				
	Н	З	Н	З	Н	З	Н	З	Н	З	Н	З	О	Н	З	О	шт./м³	в том числе подлежит рубке, %
1	2	3	4	5	6	7	8	9	10	11	12	13	14	15	16	17	18	19
8					12		22				21						55/1,54	78
12					12		22				22						56/4,536	79
16					12		20				21						53/8,48	77
20					11		20				22						53/14,84	79
24					12		19				20						51/22,44	76
28					12		19				20						51/32,13	76
32							19				20						39/33,15	100
36																		
40																		
Итого, шт.					71		141				146						358	
Итого, м³					19,148		47,678				50,29						117,116	
Итого, % от запаса по породе					16		41				43							84

Причины назначения в рубку деревьев категорий состояния:

- 1 _____
- 2 _____
- 3 _____

4 Пункт 42 приказа Минприроды и экологии РФ от 09.11.2020г. №912 «Об утверждении правил осуществления мероприятий по предупреждению распространения вредных организмов.»

По насаждению: **10С** средневзвешенная категория состояния **4,27**

Ступени толщины, см	Количество деревьев по категориям состояния, шт.																Всего	
	1		2		3		4		5		5 (а, б, в)			5 (г, д, е)				
	Н	З	Н	З	Н	З	Н	З	Н	З	Н	З	О	Н	З	О	шт./м³	в том числе подлежит рубке, %
1	2	3	4	5	6	7	8	9	10	11	12	13	14	15	16	17	18	19
8					12		22				21						55/1,54	78
12					12		22				22						56/4,536	79
16					12		20				21						53/8,48	77
20					11		20				22						53/14,84	79
24					12		19				20						51/22,44	76
28					12		19				20						51/32,13	76
32							19				20						39/33,15	100
36																		
40																		
Итого, шт.					71		141				146						358	
Итого, м³					19,148		47,678				50,29						117,116	
Итого, % от запаса по породе					16		41				43							84

Условные обозначения: Н - не заселено (не поражено, не повреждено), З – заселено стволовыми вредителями (поражено болезнями, повреждено огнем), О -отработано вредителями.

Пространственное размещение лесопатологических выделов
(включается в Акт при выделении лесопатологических выделов, для указания
пространственного расположения поврежденных и погибших насаждений)

Номера точек	Координаты		Длина, м
0-1	51.955930	115.924893	158
1-2	51.957448	115.922535	120
2-3	51.958022	115.921090	90
3-4	51.958275	115.919793	129
4-5	51.957318	115.920824	65
5-6	51.957000	115.920057	161
6-7	51.957594	115.917921	160
7-8	51.957567	115.915156	193
8-9	51.957224	115.913839	100
9-10	51.957875	115.911978	78
10-11	51.958119	115.913517	30
11-12	51.958267	115.918066	76
12-13	51.958907	115.917994	89
13-14	51.958641	115.914599	90
14-15	51.958408	115.914019	83
15-16	51.958636	115.912329	72
16-17	51.958257	115.911001	67
17-18	51.958311	115.910039	49
18-19	51.958822	115.909598	51
19-20	51.959004	115.908135	37
20-21	51,959815	115,905712	116
21-22	52,960759	115,905533	74
22-23	51.961142	115.908730	230
23-24	51.961278	115.910169	70
24-25	51.961761	115.911017	71
25-26	51.960288	115.912192	230
26-27	51.960557	115.914064	93
27-28	51.961596	115.916208	232
28-29	51.961909	115.917503	46

29-30	51.960784	115.920008	252
30-31	51.959635	115.923972	93
31-32	51.959589	115.925595	180
32-33	51.958878	115.928831	192
33-34	51.958236	115.928789	123
34-35	51.957944	115.927496	231
35-36	51.958448	115.926445	135
36-1	51.958361	115.924570	54

Исполнитель работ по проведению лесопатологического обследования:

Фамилия, имя

и отчество (при наличии) Шлямин Сергей Владимирович

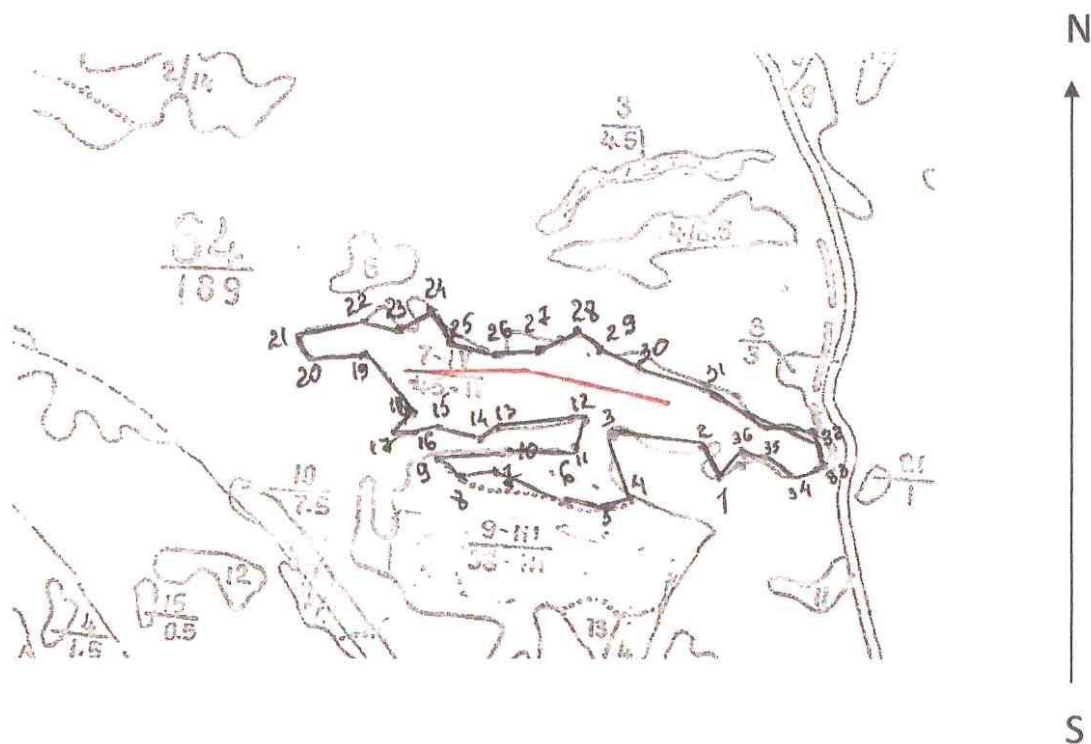
Подпись 

Дата составления документа 10.10.2025г.

Абрис участка

Масштаб 1:25000

Квартал 64 выд 7



Условные обозначения: - лесопатологический выдел
0 – квартальный столб, — лента перечета

№ квартала	№ выдела	№ лесопатологического выдела	Размеры ленты (круговой площадки) перечета				Координаты начала, конца и поворотных точек <u>лент перечета</u> / центров круговых площадок перечета	
			№ ленты площадки	Длина, м	Ширина, м	Радиус, м		
64	7	7(1)		800	21	1,68	51,960069	115,910378
							51,959839	115,913131
							51,959967	115,916267
							51,960071	115,919090

ПОДРОСТ: 10Б ВОЗРАСТ 5 ЛЕТ. Н= 1,0 М. 4,0 ТЫС.ШТ. НА ГА
 ПОЛОЖЕНИЕ: СЕВЕРО-ВОСТОЧНЫЙ СКЛОН 5 ГР.
 ХОЗЯЙСТВЕННАЯ КАТЕГОРИЯ: УЧ. ЛЕСА ДО 100 ГА

3 4,5 10Б

1 7 5 25 7 8 3 4 РТР 06 3 14

ПОДРОСТ: 10Б ВОЗРАСТ 5 ЛЕТ. Н= 1,0 М. 4,0 ТЫС.ШТ. НА ГА
 ХОЗЯЙСТВЕННАЯ КАТЕГОРИЯ: УЧ. ЛЕСА ДО 100 ГА

4 8,5 10Б

1 8 5 25 8 8 3 4 РТР 06 4 34

ПОДРОСТ: 10Б ВОЗРАСТ 5 ЛЕТ. Н= 1,0 М. 5,0 ТЫС.ШТ. НА ГА
 ПОЛОЖЕНИЕ: ВОСТОЧНЫЙ СКЛОН 10 ГР.
 ХОЗЯЙСТВЕННАЯ КАТЕГОРИЯ: УЧ. ЛЕСА ДО 100 ГА

5 30 10Б+0С

1 8 5 25 8 8 3 4 РТР 06 4 120

ПОДРОСТ: 17Б30С ВОЗРАСТ 5 ЛЕТ. Н= 1,0 М. 3,0 ТЫС.ШТ. НА ГА
 ХОЗЯЙСТВЕННАЯ КАТЕГОРИЯ: УЧ. ЛЕСА ДО 100 ГА

6 2,5 10Б

1 9 5 25 9 10 3 3 РТР 06 4 10

ПОДРОСТ: 10Б ВОЗРАСТ 5 ЛЕТ. Н= 1,0 М. 5,0 ТЫС.ШТ. НА ГА
 ПОЛОЖЕНИЕ: СЕВЕРО-ВОСТОЧНЫЙ СКЛОН 10 ГР.
 ХОЗЯЙСТВЕННАЯ КАТЕГОРИЯ: УЧ. ЛЕСА ДО 100 ГА

7 45 9Б10С

1 10 5 35 10 12 4 4 РТР 07 6 270

ПОДРОСТ: 10Б ВОЗРАСТ 10 ЛЕТ. Н= 1,0 М. 5,0 ТЫС.ШТ. НА ГА
 ПОЛОЖЕНИЕ: СЕВЕРО-ВОСТОЧНЫЙ СКЛОН 15 ГР.
 ХОЗЯЙСТВЕННАЯ КАТЕГОРИЯ: УЧ. ЛЕСА ДО 100 ГА

8 3,0 10Б

1 8 5 25 8 8 3 4 РТР 06 4 12

ПОДРОСТ: 10Б ВОЗРАСТ 5 ЛЕТ. Н= 1,5 М. 5,0 ТЫС.ШТ. НА ГА
 ХОЗЯЙСТВЕННАЯ КАТЕГОРИЯ: УЧ. ЛЕСА ДО 100 ГА

19 38 10С+Б

1 13 0 50 13 16 3 3 РТР 05 12 456

ПОДРОСТ: 6С4Б ВОЗРАСТ 10 ЛЕТ. Н= 1,5 М. 5,0 ТЫС.ШТ. НА ГА
 ПОЛОЖЕНИЕ: ЮЖНЫЙ СКЛОН 15 ГР.
 ХОЗЯЙСТВЕННАЯ КАТЕГОРИЯ: УЧ. ЛЕСА ДО 100 ГА

ИСК

ИСК

ИСК

ИСК

ИСК

ИСК

ИСК

ИСК

01
5,5

166962

Фототаблица № 1

Дата: 25,09.2025 г. Время: 16:58

Широта: 51,959563 Долгота: 115,918368

Место проведения: Шилкинское уч. л-во

квартал 64 выдел 7 лесопатологический выдел 7(1) Площадь 42 га.



25 сент. 2025 г. 16:58:44

51.959563521668315N 115.91836852021515E

7° N

Высота: 630.0m asl

Скорость: 0.0km/h

квартал 64 выдел 7

#1-е Мая

Номер индекса: 578

Исполнитель: Шлямин Сергей Владимирович Подпись: Шлямин Сергей Владимирович

Телефон: 8 (30244) 2-03-56

Фототаблица № 2

Дата: 25.09.2025 г. Время: 16:58

Широта: 51,959548 Долгота: 115,918422

Место проведения: Шилкинское уч. л-во

квартал 64 выдел 7 лесопатологический выдел 7(1) Площадь 42 га.



Исполнитель: Шлямин Сергей Владимирович Подпись: 

Телефон: 8 (30244) 2-03-56

Фототаблица № 4

Дата: 25.09.2025 г. Время: 17:10

Широта: 51,956618 Долгота: 115,910740

Место проведения: Шилкинское уч. л-во

квартал 64 выдел 7 лесопатологический выдел (7) Площадь 42 га.



Исполнитель: Шлямин Сергей Владимирович Подпись: _____

Телефон: 8 (30244) 2-03-56

Утверждаю:
начальник Шилкинского участка
КГСАУ «Забайкаллесхоз»

 А.В. Домашнев

АКТ
Натурного обследования

г. Шилка

«25» Сентября 2025 г

Комиссия в составе: начальник Шилкинского участка КГСАУ «Забайкаллесхоз»
А.В. Домашнев участковый лесничий Шилкинского участкового лесничества Огнев
Р.Ю., исполнитель работ по проведению лесопатологического обследования
Зам. начальника ЛПС-3 Шилкинского участка Шлямин С.В., квартал 64 выдел 7, лесной
фонд бывшего колхоза «1-е мая», Шилкинского участкового лесничества, Шилкинского
лесничества

Характеристика по материалам акта несоответствия данных государственного лесного
реестра натурному обследованию 1988 года:

Целевое назначение лесов - эксплуатируемые

Площадь – 45га, состав – 9Б1Ос

Возраст - 35 лет, высота – 10м, диаметр – 12 см,

бонитет – 4, тип леса – РТР, полнота – 0,7, запас – 60 м³/га.

При натурном обследовании лесопатологического выдела площадью 42 га, с закладкой
пробных площадок на площади 1,68 га выявлено насаждение со следующей
таксационной характеристикой.

Данные замеров:

Ступени толщины	С	1-го дер.	С
8	55	0,005	1,54
12	56	0,011	4,536
16	53	0,020	8,48
20	53	0,031	14,84
24	51	0,045	22,44
28	51	0,062	32,13
32	19	0,080	33,15
36		0,102	
40		0,126	
44		0,152	
48		0,181	
50		0,196	
ИТОГО:	358		117,116

Модельные деревья:

Порода	Возраст, лет	Высота, м	Диаметр, см
Сосна	60	14	20
Сосна	60	14	20
Сосна	60	14	20

Состав погибшее насаждение 10С/единичные деревья 10С

Средний возраст - 60 лет

Средний диаметр – 20см

Средняя высота – 14 м

Запас – 59/11 м³/га

Бонитет -

Тип леса –

Полнота – 0.3

Остаточная полнота – 0

Подроста нет

Для обработки материалов обследования использовались: лесоустроительная инструкция приказ № 510 от 05.08.2022г.

Начальник Шилкинского участка
КГС АУ «Забайкаллесхоз»



А.В. Домашнев

Шилкинского участкового лесничества



Огнев Р.Ю.

Исполнитель работ по проведению
лесопатологического обследования



С.В. Шлямин